



SISTEMI
INTEGRATI



GALASSIA 3.0

Global PSIM Solution

**Sicurezza
Integrata Avanzata**

Contesti Applicativi



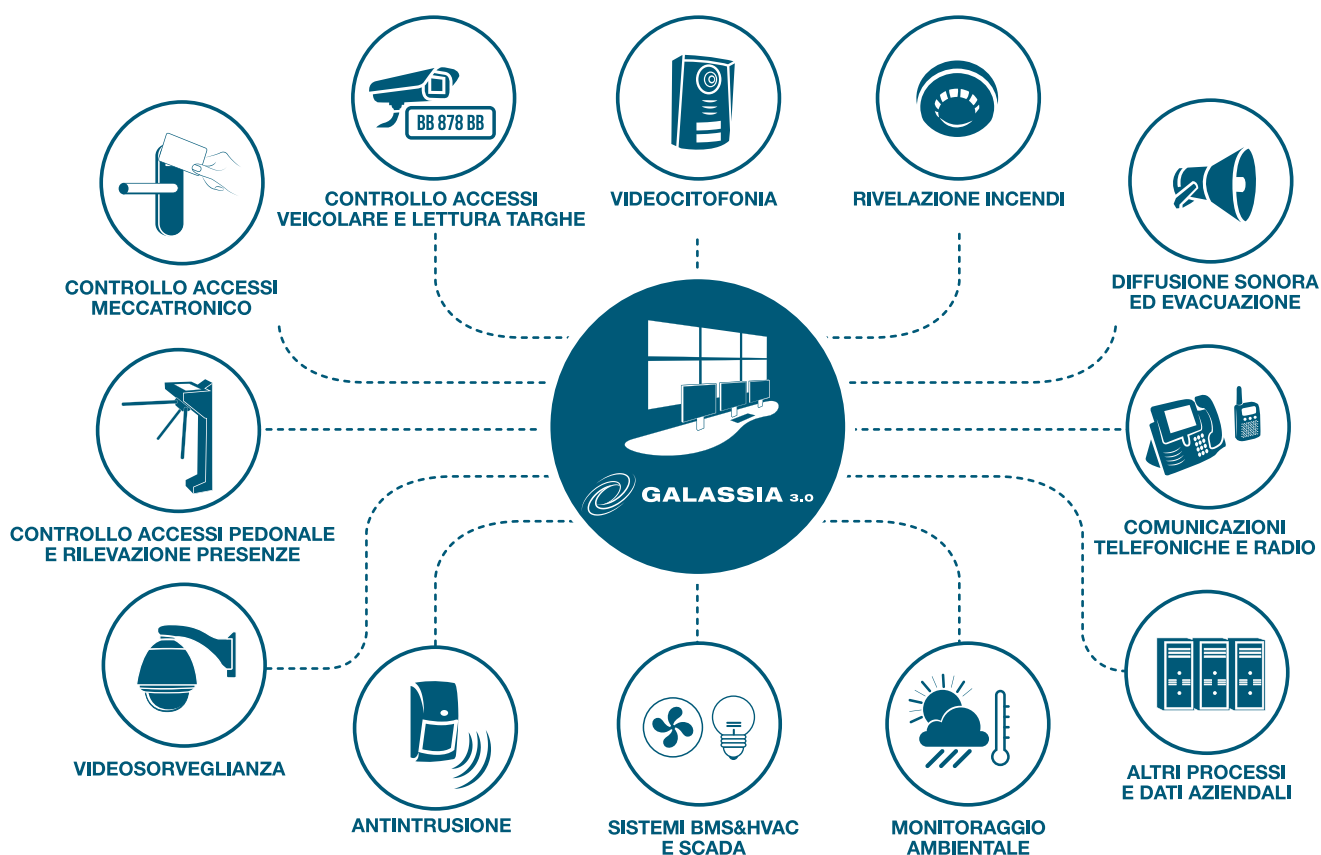
Galassia 3.0: controllo globale, integrato, evoluto

Galassia 3.0 è una Piattaforma di Supervisione e Gestione Integrata di sistemi complessi di Sicurezza Fisica (**PSIM – Physical Security Information Management**), in grado di centralizzare, monitorare e interagire con diverse tipologie di sensori, apparati e sistemi multi-brand di Security&Safety, **ottimizzando la Sicurezza totale**.

È una soluzione Client/Server di livello *Enterprise*, **aperta, scalabile e flessibile**, per realizzare Centrali Operative evolute finalizzate alla supervisione di uno o più siti geograficamente distribuiti.

Galassia 3.0 integra la suite applicativa SIA – Sicurezza Integrata Avanzata, un insieme di moduli specifici per i diversi contesti applicativi, in grado di aggiungere “*intelligenza*” al processo di controllo migliorandone efficacia ed efficienza.

Architettura del Sistema



Caratteristiche

- **INTEGRAZIONE GLOBALE** - gestione integrata di Sistemi di Videosorveglianza, Antintrusione, Controllo Accessi, Videocitofonia, Rivelazione Incendi, Diffusione Sonora, Comunicazioni, Building Management (BMS)&SCADA, Monitoraggio Ambientale, Processi Aziendali.
- **GESTIONE MOLTEPLICI EVENTI** - ricezione, analisi e correlazione di eventi e allarmi di diversa natura.
- **MULTI-BRAND** - integra molteplici brand nel panorama dei Sistemi di Sicurezza.
- **ARCHITETTURA APERTA** - integra numerosi protocolli di comunicazione.
- **MODULARE** - basata su un'architettura di sistemi personalizzabile in base al singolo caso.
- **INTEROPERABILE** - permette e facilita la sinergia tra sistemi non omogenei.
- **SCALABILE** - progettata per seguire necessità presenti e future.
- **FLESSIBILE** - predisposta per adattarsi ai diversi contesti applicativi.
- **MULTI-SITO** - gestione remota di molteplici siti con differenti livelli gerarchici.
- **GUI INTUITIVA** - interfaccia grafica *user-friendly*.
- **CUSTOMIZZABILE** - programmazione e script per personalizzazioni avanzate.
- **MULTI-OPERATORE** - supporta la gestione di più operatori e più Centrali Operative.



Vantaggi

INCREMENTO DELLA SICUREZZA:

Maggiore efficacia nella gestione centralizzata di asset multi-sito.

COST SAVING:

Ottimizzazione del controllo di gestione globale con abbattimento di costi totali di Sicurezza, Vigilanza e presidio.

SITUATIONAL AWARENESS MANAGEMENT:

Gestione degli eventi coadiuvata dalla presentazione di informazioni contestualizzate.

RIDUZIONE DEGLI ERRORI:

Gestione degli eventi d'allarme interamente guidata secondo procedure operative e report.

EFFICACIA ED EFFICIENZA TECNOLOGICA:

Garanzia di efficacia ed efficienza degli investimenti tecnologici tramite la verifica continua del funzionamento degli impianti.

SALVAGUARDIA DEGLI INVESTIMENTI:

Integrazione dei sistemi di Sicurezza preesistenti.

MAGGIORE PRODUTTIVITA' DEL PERSONALE DI CENTRALE OPERATIVA:

Ottimizzazione dell'impiego delle risorse destinate alla gestione (riduzione orari, accorpamento, utilizzo dei livelli gerarchici).

OTTIMIZZAZIONE DEGLI INTERVENTI:

Ottimizzazione dell'impiego di Personale di Vigilanza per interventi sui siti.

UNIFORMITA' DI GESTIONE:

Garanzia dell'applicazione di regole uniformi per la gestione dei molteplici siti.

MIGLIORAMENTO DELLE PROCEDURE:

Creazione di una base dati omogenea che raccolga l'insieme degli eventi e permetta l'analisi e l'ottimizzazione delle procedure.

RISPARMIO ENERGETICO:

Ottimizzazione/riduzione dei consumi energetici attraverso l'interoperabilità con i sistemi di Building Management (BMS).

Suite Applicativa SIA - Sicurezza Integrata Avanzata

I moduli **SIA – Sicurezza Integrata Avanzata** forniscono un valore aggiunto al processo di controllo nei diversi contesti applicativi, attraverso la correlazione e integrazione evoluta di dati provenienti da altri sistemi e processi aziendali.

I moduli implementano un insieme di regole che permette di ottimizzare l'attività di controllo degli operatori:

- **identificando le situazioni a maggior rischio;**
- **variando in modo automatico il livello di attenzione;**
- **scegliendo le procedure operative più appropriate in funzione delle informazioni acquisite;**
- **aggiornando in maniera dinamica la Matrice del Rischio.**



Interfaccia Grafica e Funzioni



Eventi

- Ricezione e gestione degli eventi temporali.
- Gestione secondo priorità e livelli di gravità (escalation degli allarmi).
- Gestione allarmi di Sistemi Antintrusione, Rilevazione Fumi, Controllo Accessi e Analisi Intelligente delle Immagini, Allarmi Tecnici, etc.
- Gestione dei livelli di accesso e dei diritti degli operatori secondo differenti livelli gerarchici (amministratori, operatori, manutentori).
- Correlazione tra eventi e immagini associate (live e registrate).
- Integrazione di eventi di transito relativi a diversi sistemi di Controllo Accessi in differenti siti.
- Gestione della coda di eventi tra più operatori (presa in carico).

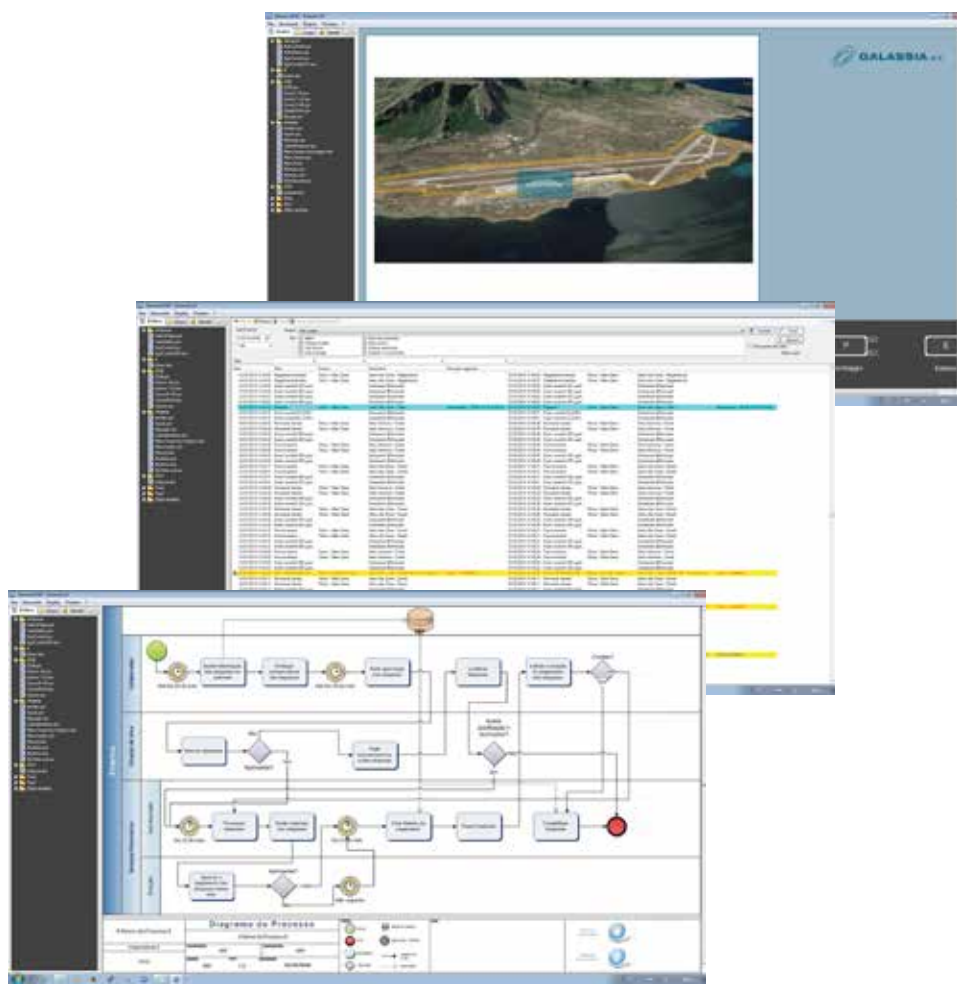
Mappe Grafiche

- Rappresentazione grafica delle informazioni attraverso l'impiego di icone dinamiche, toolbar di navigazione, pulsanti, animazioni.
- Mappe grafiche pluri-livello.
- Navigazione avanzata su mappe grafiche vettoriali.
- Integrazione con sistemi GIS (Geographic Information System).
- Navigazione evoluta all'interno del sito.
- Interfaccia grafica per le autorizzazioni all'accesso del personale sui diversi siti.
- Mappe grafiche e interfaccia operatore *customized*.
- Popup automatico della mappa dell'area in cui è stato registrato l'allarme.

Videosorveglianza

- Flussi video visualizzati su singolo monitor in modalità "matrice virtuale".
- Gestione flessibile del video wall.
- Gestione del brandeggio delle telecamere attraverso l'interfaccia grafica o un joystick.
- Identificazione visiva del personale che accede ai varchi dei siti con raffronto tra immagini live e foto in archivio.
- Gestione globale dei varchi con autorizzazione all'accesso pluri-sito/pluri-tecnologia.
- Gestione videocitofoni.
- Visualizzazione, ricerca ed estrazione di immagini registrate.

Gestione dei Processi



Scenario Tipo

Ogni allarme o evento attiva le **procedure operative** previste che sono **codificate all'interno di Galassia 3.0** e sono strutturate in base a liste di attività che l'operatore deve eseguire.

Al verificarsi di ogni evento, **l'operatore viene guidato dalla piattaforma nell'esecuzione della procedura definita**, effettuando i controlli e **le azioni** previsti.

Tutte le azioni **sono tracciate e registrate nel sistema** al fine di poter verificare il corretto svolgimento degli interventi e attivare un processo di perfezionamento delle procedure stesse, per meglio rispondere agli eventi futuri.

Architettura Geografica

Galassia 3.0 permette la gestione di molteplici infrastrutture distribuite su **aree geografiche nazionali e internazionali**. Attraverso il sistema di supervisione territoriale è garantito il **monitoraggio di uno o più siti** ubicati in vaste aree geografiche, ottimizzando i costi di vigilanza fisica e presidio.





SISTEMI
INTEGRATI

DAB Sistemi Integrati

DABsi nasce nel 1972, System Integrator **leader nella realizzazione, gestione e manutenzione di Sistemi Avanzati di Security, Safety e Controllo Tecnologico.**

Garantisce la realizzazione di innovative soluzioni progettuali per la Sicurezza, con **elevati standard di efficienza e professionalità**, nel più rigoroso rispetto delle normative di settore e dell'ambiente.

Attraverso **Galassia 3.0** offre una gestione integrata avanzata delle informazioni di Sicurezza fisica, permettendo il dialogo tra sistemi diversi e disegnando nuove strutture sinergiche.

Un team di professionisti segue l'intero processo di implementazione della piattaforma e completa la soluzione con:

- **Security Assessment** - puntuale mappatura e valutazione dei rischi e definizione di una strategia per la gestione della Sicurezza.
- **Process reengineering** - ridefinizione dei processi operativi di sicurezza.
- **Realizzazione impianti** - progettazione, realizzazione e implementazione di sistemi integrati di Sicurezza con tecnologie innovative.
- **Revamping** - adeguamenti e integrazione impianti, interventi di revisione strutturale degli impianti preesistenti.
- **Manutenzione Impianti** - ordinaria e straordinaria, teleassistenza remota, call center tecnico, aggiornamento continuo dei sistemi implementati sul campo.
- **Formazione degli operatori** - training per fornire gli strumenti necessari all'utilizzo ottimale della piattaforma e dei sistemi.

DAB Sistemi Integrati Srl

ROMA

Sede Legale e Direzione Generale

Via Tiburtina 1135
00156 Roma
Tel. +39 06 412121
Fax +39 06 41200477

MILANO

Filiale Operativa

Viale Sarca 336F
20126 Milano
Tel. +39 02 89919779
Fax +39 02 89919789

BOLOGNA

Filiale Operativa

Via N.Dall'Arca 58/C
40129 Bologna
Tel. +39 051 4152181
Fax +39 051 4152117

info@dabsi.it
www.galassiadab.it

